

LICA seminář 2016

Září 2016

Petr Čanda
email: petr.canda@lica.cz

Teleste Luminato

Modulární řešení pro vaší hlavní stanici...

Novinky

- Poslední verze softwaru verze 8.8.5, připravuje se 9.x
Multireceiver DVB-S, DVB-S2, DVB-T, DVB-T2, DVB-C, ISDB-T, ITU-T J.83, IP
- vše bez speciálních licencí.
 - Příjem 4 multiplexů, dekódování přes 2 CA moduly

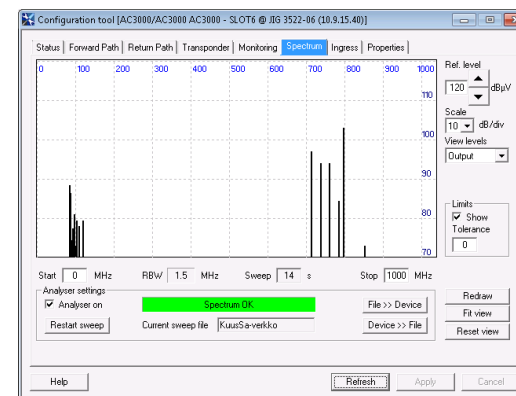
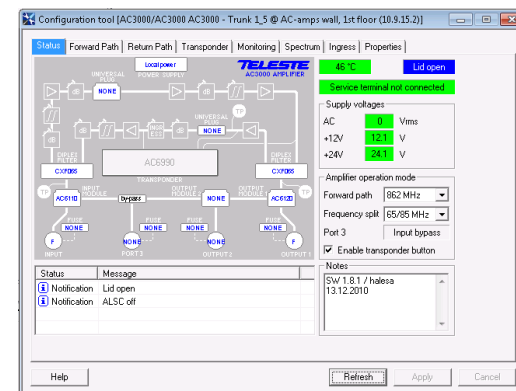
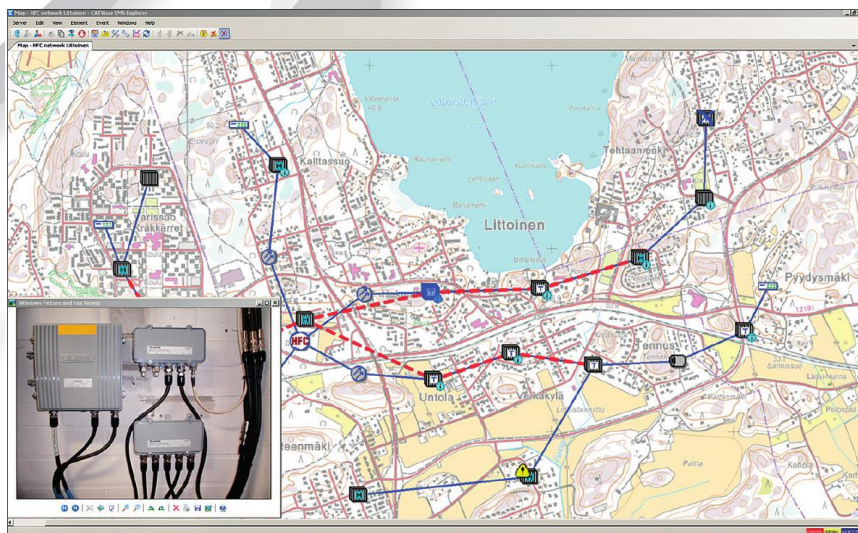
<0,3% failure rate
Optimal DVB streams
Low power consumption
Intuitive UI
Number of redundancy levels



Inteligentní síť

Inteligentní síť

- možnost využití HMS nebo DOCSIS transpodérů
- vzdálená konfigurace zařízení
- využití automatického doladování úrovní
- ingress switch pro eliminaci rušení v síti
- monitoring síť (ingress, úrovně, HW alarmy)
- SW pro management Catvisor, EMS



EuroDOCSIS 3.1

Upstream frekvence až do 204MHz
Downstream frekvence až do 1.2 GHz

Produkty pro upgrade sítě na euroDOCSIS 3.1

Zesilovače:

- Teleste ACE3, AC3010, AC3210 apod.

Optický nódý:

- Teleste ACE8, AC8710, AC810 apod.

HDO family :

Downstream/ Upstream trasmitters a recievers

Outdoor pasiva:

- 3M serie

Indoor pasiva:

- 3D Line serie



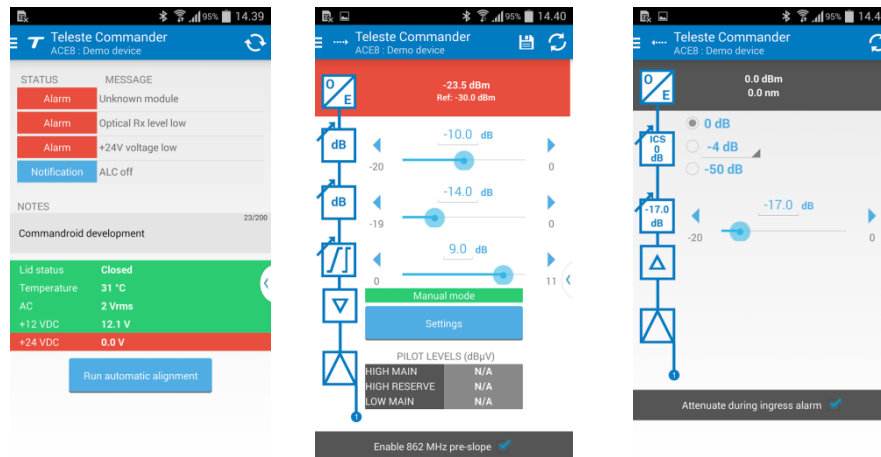
AC6901 USB to Bluetooth adapter



USB to Bluetooth adapter for wireless Bluetooth connection between Teleste's AC and ACE amplifiers and nodes and a PC, tablet or mobile device

AC6901 contains an internal rechargeable lithium-polymer battery. The internal battery is automatically charged while connected.

Teleste Commander application for Android smartphones and tablets.



DAN200 – Remote PHY

DAN 200 je připojené jako „vzdálený modulátor“ k centrální CMTS.

Nyní kompatibilní s Casa CCAP CMTS (C100G, CSC8x10G).

Do budoucna bude kompatibilní se všemi velkými hráči – Arris, Cisco.

Teleste vidí DAN200 jako optimální cestu pro nasazení DOCSIS 3.1

Výhodou je plný set vlastností centrální CMTS i v distribuovaném designu.

Nejedná se o samostatnou plnohodnotnou CMTS.



Cisco Systems

Novinky v oblasti zpracování videa

Přechod k virtualizaci zpracování videa, transcoding, multiplexing
 Konfigurace celého headendu založenou na servisech, nikoliv zařízeních
 Postupné nahrazování specializovaných rozhraní a protokolů Ethernetem
 Přechod na „kreditovou“ licenční politiku

Nové vlastnosti DCM

Nové GUI – přehlednější, rychlejší, modernější
 Celé DCM už nyní může běžet virtualizovaně na x86 hardware
 GUI vDCM je identické s DCM
 Použití x86 hardware umožňuje rychlejší vývoj nových vlastností (H.265 encoding)





Conax Contego



Conax je nyní součástí Kudelski Group

Je v dobré společnosti, je zde i Nagra, Conax, SmartDTV a další firmy z bezpečnostních oborů. Conax je směřován pro „menší“ instalace.

Contego nahrazuje původní CAS7

CAS7 – end of live

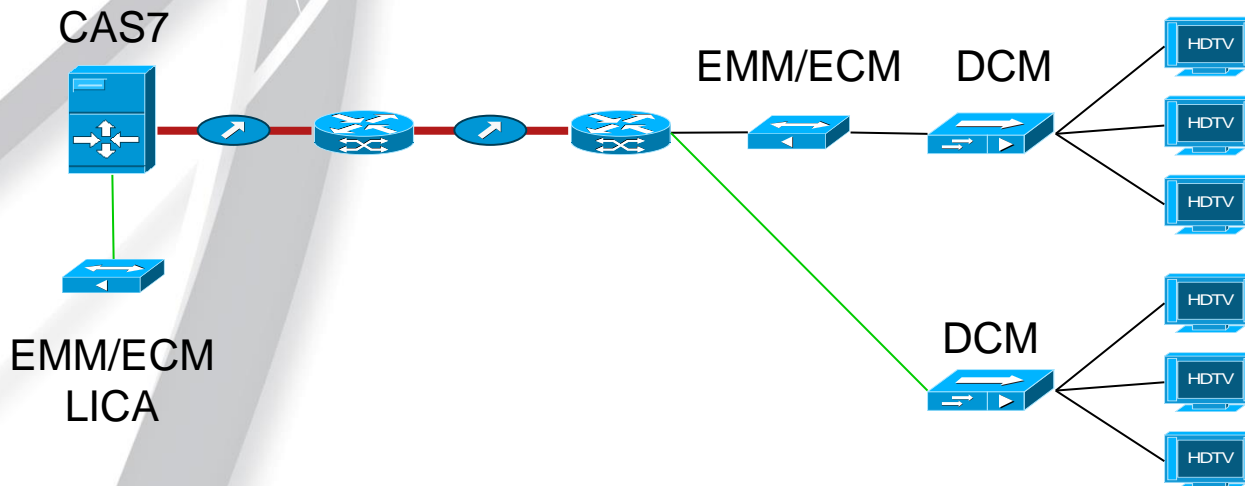
HW na kterém v současné době běží CAS7 je na hranici své životnosti (provozován od 2008)

Contego

- plná kompatibilita s CAS7
- nové funkce např. OTT

Změna zapojení scramblerů – současný stav

- někteří klienti mají vlastní EMM a ECM server
(kdo si platí SLA NBD na svůj EMM/ECM HW ?)
- někteří si „pouze“ pronajímají EMM/ECM server LICA



Změna zapojení scramblerů – nový stav

- všechny scramblery připojené přímo na centrální SAS

Contego
EMM/ECM



DCM



DCM

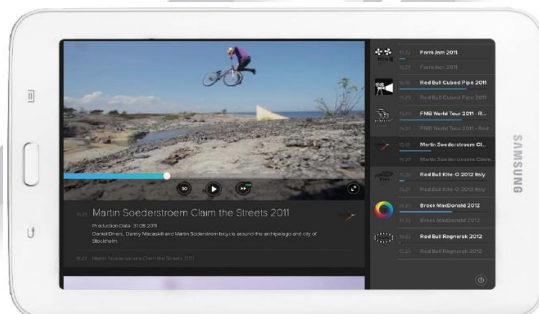


Conax GO live

Jednoduché a předintegrované řešení pro Over The Top streamování živého televizního vysílání.

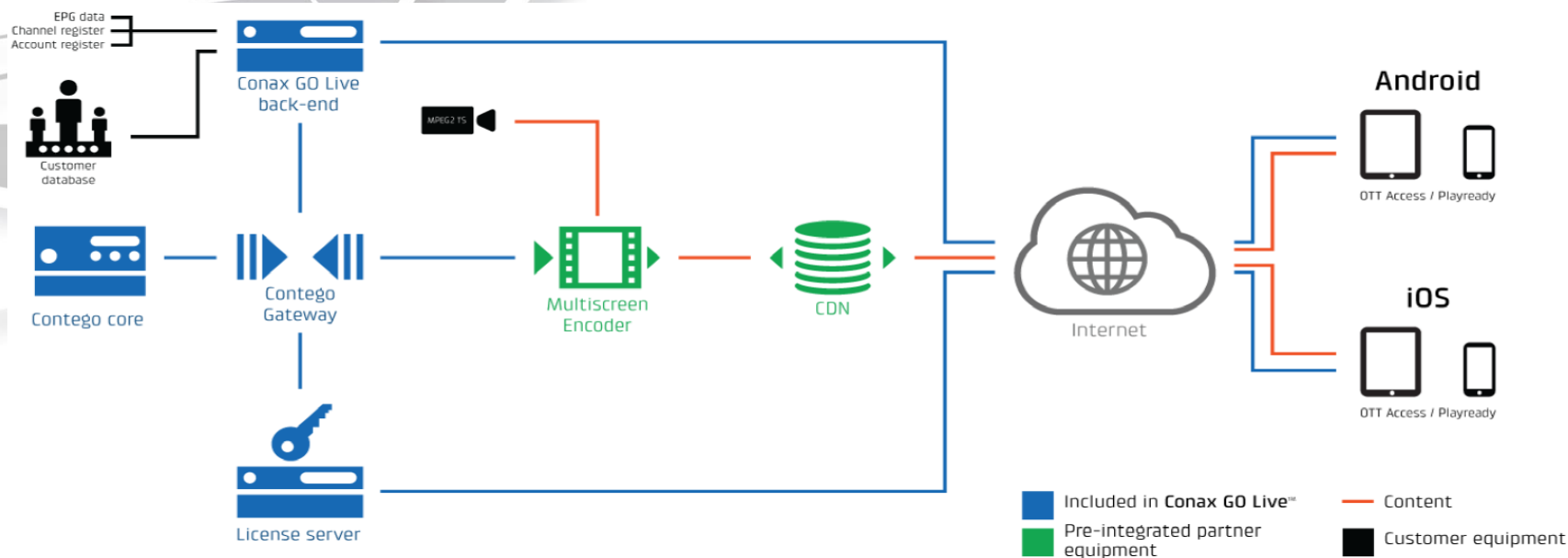
Pracuje na zařízeních s operačním systémem iOS a Android nebo na specializovaném USB Dongle.

Conax GO live umožní:



- Rozšířit televizní nabídku mimo vlastní pevnou síť
- Získat nové zákazníky a vytvářet nové zdroje příjmů
- Udržet zákazníky a zvýšit loajalitu
- Zvýšení příjmu od stávající zákaznické základny
- Zvýšit spokojenost zákazníků s Vašimi službami
- Prozkoumat zájem Vašich zákazníků o OTT služby

Nízká počáteční investice a cenový model zaručuje návratnost projektu.

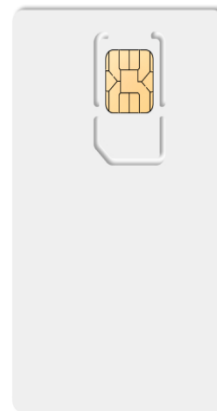


Pro koho je Conax Go Live určené:

- Provozovatele, kteří chtějí začít s OTT s minimální možnou investicí (CAPEX)
- Provozovatelé, kteří chtějí minimalizovat technické výzvy a rizika
- Provozovatelé, kteří chtějí otestovat reakci trhu před vysokou investicí do OTT
- Provozovatelé, kteří ještě nemají dlouhodobé plány, jak pokračovat nad rámec svého stávajícího živého vysílání.

SC3.7 : SIM CAM

- Stejné provedení, jako jiné CAM
- SIM je vyjmuta ze Smartkarty
- SIM je vložena ve výrobě
- SIM není přístupná klientovi
- Možnost pairingu z výroby



- > Zákazník nemůže s kartou manipulovat a tedy ji špatně vložit
- > Jednodušší aktivace klientů (Prepaid)
 - > Bez problémů s párováním
 - > Jednodušší logistika, pracuje se pouze s jedním zařízením



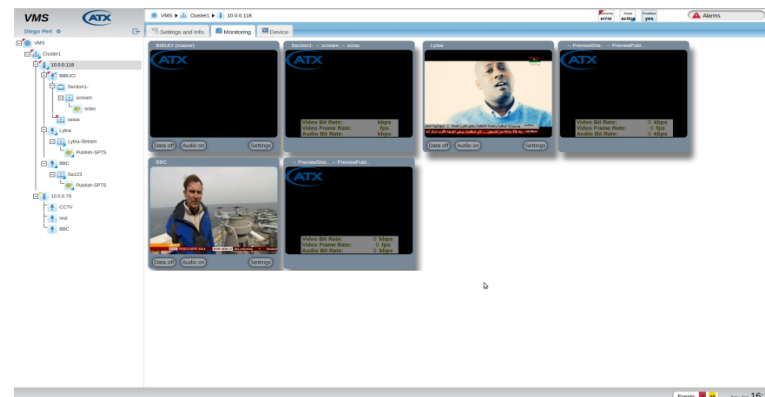
ATX VersActive Pro Transcoding a Encoding





Proč ATX VersActive Pro?

- obsahuje VMS (Video Management System)
→ jednoduchý monitoring a kontroly služby
- otevřené API

Optimální řešení pro:

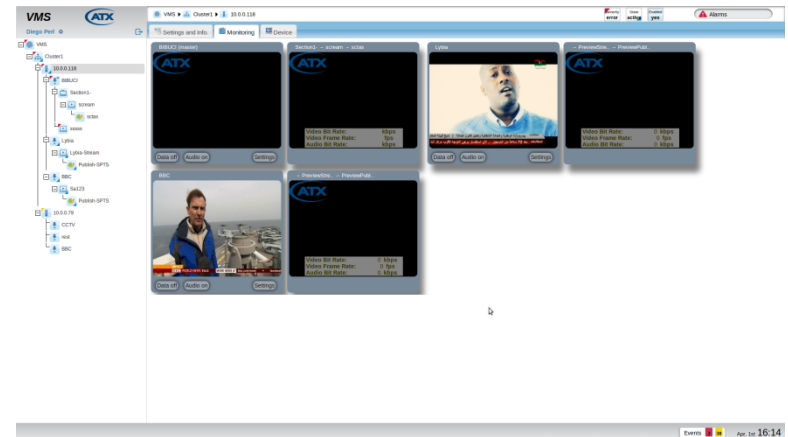
- OTT (Transcoding & Packaging)
- CATV regionální HE Distribution
- Hospitality
- IPTV



V-Pro size	M2 SD > M4 SD	M2 HD > M4 SD	M2 HD > M4 HD/SD MBR *	M4 HD > M4 HD	M2 HD > M4 HD	M2 HD > M2 HD
Mondo 	100	72	16 in > 48 out	32	28	20
Grande 	25	18	4 in > 12 out	8	7	5
Medium 	18	11	2 in > 6 out	5	4	3
Small 	12	8	1 in > 3 out	3	3	2



- systém health monitoring & alarming
- stream monitoring & alarming
- Možnost náhledu a monitorování streamu



Amino Communications koupilo firmu Entone, část firmy Nokia a další

Amino nyní nabízí:

- IPTV set-top-boxy i hybridní boxy, media servery
- Cloud TV / OTT
- Domácí dohledový systém
- Systém pro vzdálenou pomoc klientům

amino VIEW

amino MOVE

amino FUSION

amino ENGAGE

The background of the slide is white with several thick, flowing, grey and white abstract lines that curve and swirl from the left side towards the center, creating a sense of movement and depth.

Děkuji za pozornost